



**Typ nieruchomości :**  
Wolnostojąca willa

**Basen :** Nie

**Powierzchnia  
mieszkania :**

143 m<sup>2</sup>

**Miejscowość :** Fuente Álamo

**Działka :**

300 m<sup>2</sup>

**Sypialnie :** 3

**Łazienka :** 3

✓ Solarium

✓ Wstępna klimatyzacja

#### RYNEK PIERWOTNY WILLE W FUENTE ALAMO, MURCJA

Rynek Pierwotny osiedle willi i kamienic w Fuente Alamo w Murcji.

Lokalizacja ta oferuje wyjątkowe naturalne otoczenie, z dala od zgiełku dużych miast i presji turystycznej na wybrzeżu. Co więcej, jesteśmy zaangażowani w pracę z perspektywy zrównoważonego rozwoju, minimalizując nasz wpływ na środowisko i maksymalizując integrację z lokalną społecznością. Tutaj spełniają się marzenia o spokojnym i zrównoważonym stylu życia. Wyobraź sobie, że każdego ranka budzisz się w oszałamiającym otoczeniu przyrody, otoczony spokojnymi krajobrazami i wyjątkowym pięknem krajobrazu Murcji.

Nowe projekty budowlane kładą nacisk na efektywność energetyczną, wykorzystanie materiałów przyjaznych dla środowiska i harmonijną integrację ze środowiskiem wiejskim. Od projektu nieruchomości po planowanie rozwoju, aby zmniejszyć nasz ślad węglowy i promować odpowiedzialne praktyki we wszystkich operacjach.

Rozwój z priorytetowym traktowaniem efektywności energetycznej i integracji społeczności w celu stworzenia wysokiej jakości mieszkań w harmonii ze środowiskiem naturalnym.

Wstępna instalacja klimatyzacji kanałowej, ciepłej / zimnej, instalacja maszyn w opcjach.

System wideodomofonowy.

Bezpieczne drzwi wejściowe lakierowane w kolorze, z zamkiem i zabezpieczeniami przed wandalizmem.

Szafy z bagażnikiem, wyłożone od wewnątrz, lakierowane na biało.

Meble kuchenne nie są wliczone w cenę (opcjonalnie):

- Wyposażona w szafki ściennie i dolne. W pełni wyposażona. Możliwość dowolnej modyfikacji przez klienta.

- Kamienny blat.

- Zlewozmywak ze stali nierdzewnej z baterią Roca lub podobną.

- Płyta vitroceramiczna, okap i piekarnik elektryczny, stal nierdzewna. Balay lub podobny..

System fotowoltaicznych paneli słonecznych ze zbiornikiem akumulacyjnym. Wstępna instalacja klimatyzacji kanałowej, ciepłej/zimnej, instalacja maszyn w opcji.

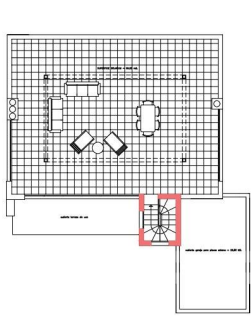
Opcjonalny prywatny basen za dodatkową opłatą z zanurzonym oświetleniem nocnym i oczyszczaniem za pomocą systemu chlorowania soli.

Możliwość dokonania modyfikacji nieruchomości, z zastrzeżeniem wcześniejszej wyceny zatwierdzonej przez obie strony.

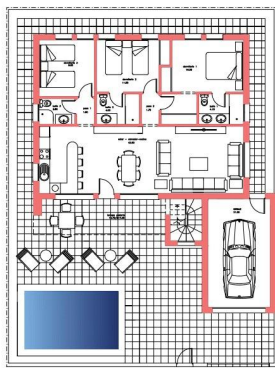
Fuente Álamo de Murcia to miasto i gmina w regionie Murcia w południowej Hiszpanii. Znajduje się 22 km na północny zachód od Cartageny i 35 km na południowy zachód od Murcji.

Miasto leży w dorzeczu Mar Menor otoczonym górami Algarrobo, Los Gómez, Los Victorias i Carrascoy. Woda z tych gór służy do Rambla de Fuente Álamo, a następnie do Mar Menor.





PLANTA SOLARIUM



PLANTA BAJA

SUP. UTIL: 122,25 M2.  
 SUP. CONSTRUIDA: 143,50 M2.  
 SUP. DE PARCELA NETA: 300,00 M2.



DISTRIBUCION DE 177 VIVIENDAS  
 158 viv. unifamiliares  
 18 viv. en planta plus con solarium  
 836,80m2. de locales comerciales

