



**Typ nieruchomości :** Kamienica

**Basen :** Nie

**Powierzchnia mieszkania :**

70 m<sup>2</sup>

**Miejscowość :** Fuente Álamo

**Działka :**

133 m<sup>2</sup>

**Sypialnie :** 2

**Łazienka :** 2

✓ Solarium

✓ Wstępna klimatyzacja

#### RYNEK PIERWOTNY KAMIENICE W FUENTE ALAMO, MURCJA

Rynek Pierwotny osiedle willi i kamienic w Fuente Álamo w Murcji.

Lokalizacja ta oferuje wyjątkowe naturalne otoczenie, z dala od zgiełku dużych miast i presji turystycznej na wybrzeżu. Co więcej, jesteśmy zaangażowani w pracę z perspektywy zrównoważonego rozwoju, minimalizując nasz wpływ na środowisko i maksymalizując integrację z lokalną społecznością. Tutaj spełniają się marzenia o spokojnym i zrównoważonym stylu życia. Wyobraź sobie, że każdego ranka budzisz się w oszałamiającym otoczeniu przyrody, otoczony spokojnymi krajobrazami i wyjątkowym pięknem krajobrazu Murcji.

Nowe projekty budowlane kładą nacisk na efektywność energetyczną, wykorzystanie materiałów przyjaznych dla środowiska i harmonijną integrację ze środowiskiem wiejskim. Od projektu nieruchomości po planowanie rozwoju, aby zmniejszyć nasz ślad węglowy i promować odpowiedzialne praktyki we wszystkich operacjach.

Rozwój z priorytetowym traktowaniem efektywności energetycznej i integracji społeczności w celu stworzenia wysokiej jakości mieszkań w harmonii ze środowiskiem naturalnym.

Wstępna instalacja klimatyzacji kanałowej, ciepłej / zimnej, instalacja maszyn w opcjach.

System wideodomofonowy.

Bezpieczne drzwi wejściowe lakierowane w kolorze, z zamkiem i zabezpieczeniami przed wandalizmem.

Szafy z bagażnikiem, wyłożone od wewnątrz, lakierowane na biało.

Mebłe kuchenne nie są wliczone w cenę (opcjonalnie):

- Wyposażona w szafki ściennie i dolne. W pełni wyposażona. Możliwość dowolnej modyfikacji przez klienta.
- Kamienny blat.
- Zlewozmywak ze stali nierdzewnej z baterią Roca lub podobną.
- Płyta vitroceramiczna, okap i piekarnik elektryczny, stal nierdzewna. Balay lub podobny.

System fotowoltaicznych paneli słonecznych ze zbiornikiem akumulacyjnym. Wstępna instalacja klimatyzacji kanałowej, ciepłej/zimnej, instalacja maszyn w opcji.

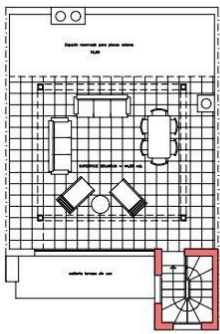
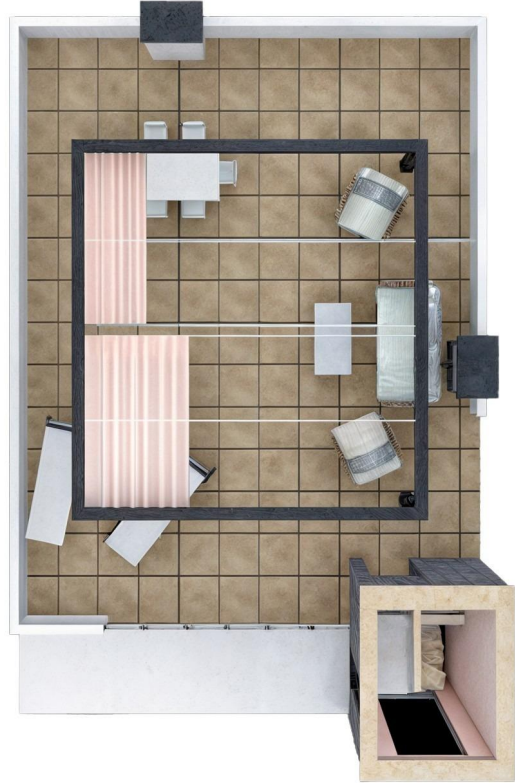
Opcjonalny prywatny basen za dodatkową opłatą z zanurzonym oświetleniem nocnym i oczyszczaniem za pomocą systemu chlorowania soli.

Możliwość dokonania modyfikacji nieruchomości, z zastrzeżeniem wcześniejszej wyceny zatwierdzonej przez obie strony.

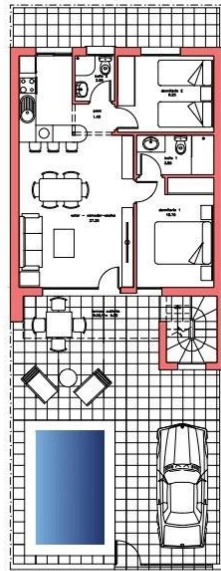
Fuente Álamo de Murcia to miasto i gmina w regionie Murcja w południowej Hiszpanii. Znajduje się 22 km na północny zachód od Cartageny i 35 km na południowy zachód od Murcji.

Miasto leży w dorzeczu Mar Menor otoczonym górami Algarrobo, Los Gómez, Los Victorias i Carrascoy. Woda z tych gór spływa do Rambla de Fuente Álamo, a następnie do Mar Menor.





PLANTA SOLARIUM



PLANTA BAJA

SUP. UTIL : 59,00 M2.  
 SUP. CONSTRUIDA: 70,00 M2.  
 SUP. DE PARCELA NETA: 150,00 M2.



DISPOSICION DE 177 VIVIENDAS  
 159 VIV. en planta principal  
 18 VIV. en planta pose con solarium  
 836,00M2. de locales comerciales

