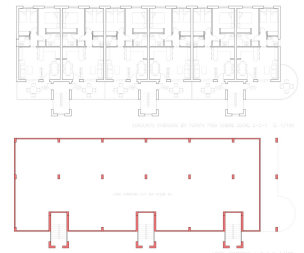


SUP. UTIL : 55,50 M2.
SUP. CONSTRUIDA: 72,30 M2.
SUP. DE TERRAZAS DESC.: 11,00 M2.
SUP. DE CUBIERTA : 60,20 M2.

piso de 2 Dormitorios



Typ nieruchomości : Dom parterowy

Basen : Nie

Powierzchnia mieszkania :

72 m²

Miejscowość : Fuente Álamo

Sypialnie : 2

Łazienka : 2

✓ Solarium

✓ Wstępna klimatyzacja



RYNEK PIERWOTNY BUNGALOW W FUENTE ALAMO, MURCJA

Rynek Pierwotny budynek mieszkalny z bungalowami w Fuente Alamo, Murcia.

Bungalow na parterze z prywatnym ogrodem i bungalow na najwyższym piętrze z prywatnym solarium.

Lokalizacja ta oferuje wyjątkowe naturalne otoczenie, z dala od zgiełku dużych miast i presji turystycznej na wybrzeżu. Ponadto jesteśmy zaangażowani w pracę z perspektywy zrównoważonego rozwoju, minimalizując nasz wpływ na środowisko i maksymalizując integrację z lokalną społecznością. Tutaj spełniają się marzenia o spokojnym i zrównoważonym stylu życia. Wyobraź sobie, że każdego ranka budzisz się w oszałamiającym otoczeniu przyrody, otoczony spokojnymi krajobrazami i wyjątkowym pięknem krajobrazu Murcji.

Nowe projekty budowlane kładą nacisk na efektywność energetyczną, wykorzystanie materiałów przyjaznych dla środowiska i harmonijną integrację ze środowiskiem wiejskim. Od projektu nieruchomości po planowanie rozwoju, aby zmniejszyć nasz ślad węglowy i promować odpowiedzialne praktyki we wszystkich operacjach.

Rozwój z priorytetowym traktowaniem efektywności energetycznej i integracji społeczności w celu stworzenia wysokiej jakości mieszkań w harmonii ze środowiskiem naturalnym.

Wstępna instalacja klimatyzacji kanałowej, ciepłej / zimnej, instalacja maszyn w opcjach.

System wideodomofonowy.

Bezpieczne drzwi wejściowe lakierowane w kolorze, z zamkiem i zabezpieczeniami przed wandalizmem.

Szafy z bagażnikiem, wyłożone od wewnątrz, lakierowane na biało.

Meble kuchenne nie są wliczone w cenę (opcjonalnie):

- Wyposażona w szafki ścienne i dolne. W pełni wyposażona. Możliwość dowolnej modyfikacji przez klienta.
- Kamienny blat.
- Zlewozmywak ze stali nierdzewnej z baterią Roca lub podobną.
- Płyta vitroceramiczna, okap i piekarnik elektryczny, stal nierdzewna. Balay lub podobny.

System fotowoltaicznych paneli słonecznych ze zbiornikiem akumulacyjnym. Wstępna instalacja klimatyzacji kanałowej, ciepłej/zimnej, instalacja maszyn w opcji.

Możliwość dokonania modyfikacji nieruchomości, z zastrzeżeniem wcześniejszej wyceny zatwierdzonej przez obie strony.

Fuente Álamo de Murcia to miasto i gmina w regionie Murcia w południowej Hiszpanii. Znajduje się 22 km na północny zachód od Cartageny i 35 km na południowy zachód od Murcji.

Miasto leży w dorzeczu Mar Menor otoczonym górami Algarrobo, Los Gómez, Los Victorias i Carrascoy. Woda z tych gór spływa do Rambla de Fuente Álamo, a następnie do Mar Menor.

Fuente Álamo znajduje się 30 minut od lotniska Murcia-Corvera.

