



Typ nieruchomości : Kamienica

Miejscowość : Manilva

Sypialnie : 3

Łazienka : 2

!vistas : Widoki na morze

Parking : Zamknięty Garaż

**Powierzchnia
mieszkania :**

126 m²

Działka :

48 m²

✓ Ogród

✓ Piwnica

✓ Solarium

✓ Wstępna klimatyzacja

RYNEK PIERWOTNY BUDYNEK MIESZKALNY W LAS ROCAS EN MANILVA

Rynek Pierwotny budynek mieszkalny z 16 kamienicami i willami w zabudowie bliźniaczej położony w Las Rocas en Manilva, na Costa del Sol.

Osiedle oferuje najlepsze i najbardziej spektakularne widoki na morze, rozciągające się na Gibraltar i marokańskie wybrzeże z najlepszą orientacją. Idealne miejsce, aby cieszyć się autentycznym śródziemnomorskim stylem życia.

Nowoczesne nieruchomości z 3 sypialniami, 2 łazienkami, kuchnią na otwartym planie z przestronnym salonem, wbudowanymi szafami, tarasami, solarium, prywatnym ogrodem i piwnicą z garażem.

Kompleks mieszkalny jest w pełni zamknięty i ogrodzony. Obszary wspólne są wyposażone w oświetlenie LED zapewniające maksymalną efektywność energetyczną i rampy dojazdowe.

Prywatne miejsce parkingowe na dwa samochody.

Można korzystać z części wspólnych: duży basen będzie wyposażony w nowoczesną technologię najnowszej generacji. Będzie również kort do tenisa łopatkowego, strefa dla dzieci.

Rezydencja położona w doskonałej lokalizacji między Marbellą i Sotogrande, w samym sercu Costa del Sol i bardzo blisko plaży. Łatwy dostęp dzięki doskonałej komunikacji drogowej, która łączy się bezpośrednio z N340 na km150. Znajduje się zaledwie 1 godzinę od międzynarodowego lotniska w Maladze i 25 minut od lotniska w Gibraltarze.

Otoczony terenami zielonymi i najlepszymi polami golfowymi w Europie. W odległości zaledwie 5 minut znajduje się La Reserva Club w Sotogrande, wspaniały obszar rekreacyjny, który obejmuje golf, jazdę konną i ośrodek z restauracjami, białą piaszczystą plażą i laguną do uprawiania sportów





PARCELA 25



OPORTUNIDAD CONSTRUIBLE

Cap. Constr.	133,08 m ²
Cap. Solar	43,88 m ²
Cap. Suelo	22,79 m ²
Cap. Verde	42,79 m ²
Cap. Aire	46,24 m ²

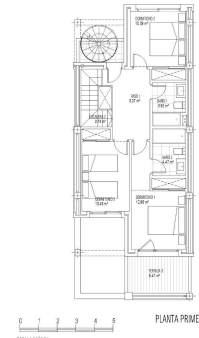
OPORTUNIDAD VERDE

Cap. Verde	10,48 m ²
Cap. Suelo	20,87 m ²

OPORTUNIDAD SOLAR

Cap. Solar	10,54 m ²
Cap. Constr.	10,54 m ²

VIVIENDA 02
TIPO A
PLANTA PRIMERA
Y PLANTA SEGUNDA



PLANTA PRIMERA



PLANTA SEGUNDA

PARCELA 25



OPORTUNIDAD CONSTRUIBLE

Cap. Constr.	133,08 m ²
Cap. Solar	43,88 m ²
Cap. Suelo	22,79 m ²
Cap. Verde	42,79 m ²
Cap. Aire	46,24 m ²

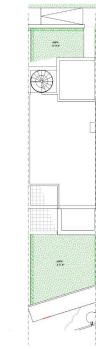
OPORTUNIDAD VERDE

Cap. Verde	10,48 m ²
Cap. Suelo	20,87 m ²

OPORTUNIDAD SOLAR

Cap. Solar	10,54 m ²
Cap. Constr.	10,54 m ²

VIVIENDA 02
TIPO A
PLANTA CUBIERTA



PLANTA CUBIERTA