

Typ nieruchomości : Penthouse

Miejscowość : La Linea De La Concepcion

Sypialnie : 3

Łazienka : 2

Powierzchnia mieszkania :

126 m²

✓ Blisko golfa

✓ Winda

✓ Klimatyzacja

RYNEK PIERWOTNY KOMPLEKS MIESZKANIOWY W LA ALCAIDESA, SAN ROQUE

Rynek Pierwotny Nowe osiedle mieszkaniowe w La Alcaidesa, w prowincji Kadyks, podzielone na 55 domów wielorodzinnych, z opcjami 2 i 3 sypialni z dużymi tarasami, które pozwalają cieszyć się panoramicznymi widokami na pole golfowe La Alcaidesa i w pełni wykorzystać naturalne środowisko. Ponadto wszystkie domy posiadają garaż i pomieszczenie gospodarcze w piwnicy.

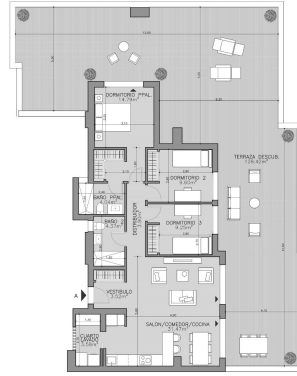
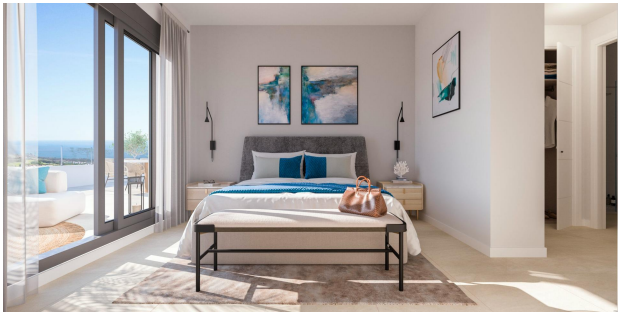
Kompleks mieszkaniowy oferuje bardzo kompletne części wspólne, składające się z terenów zielonych, basenu z leżakami, gastronomia i parkingu dla wózków, dzięki czemu właściciele mogą cieszyć się wolnym czasem do maksimum bez konieczności wychodzenia z domu. Ponadto kompleks mieszkalny jest w pełni zamknięty i ogrodzony dla bezpieczeństwa mieszkańców.

Osiedle znajduje się w La Alcaidesa, między kilkoma ośrodkami miejskimi Campo de Gibraltar, gdzie znajduje się szeroki wachlarz usług (przychodnie, szkoły, banki, apteki, autobusy) oraz liczna oferta rekreacyjno-kulturalna (klub golfowy, siłownia, restauracje, centra handlowe itp.). W odległości 15 km od międzynarodowego lotniska w Gibraltarze i 28 km od portu w Algeciras, łatwy dostęp do autostrady A-7/N-340 i połączenie z autostradą AP-7.

San Roque to hiszpańska gmina należąca do prowincji Kadyks, która z kolei jest częścią wspólnoty autonomicznej Andaluzji. Jest również częścią comarca Campo de Gibraltar.

San Roque ma wspaniałe plaże z klifami z widokiem na Afrykę i Cieśninę Gibraltarską, idealne zarówno do uprawiania sportów wodnych, jak i obserwowania ptaków. Należą do nich El Cabrero lub Cala Taraje na obrzeżach Torreguadiaro, Sotogrande i Torrecarbonera.





BLOQUE 3
PLANTA APT. CO. LETRA A

Superficie Útil Interior	84,52 m ²
Superficie Útil Exterior Cubierta	84,52 m ²
Superficie Útil Total	169,04 m ²
Superficie Construida (Superficie Útil + Terraza)	193,56 m ²
Superficie Útil Promedio (20/2016)	169,04 m ²
Superficie Útil	169,04 m ²
Superficie Construida	193,56 m ²

Escala 1:1000

