



Typ nieruchomości :
Wolnostojąca willa

Miejscowość : Estepona

Sypialnie : 4

Łazienka : 4

Basen : Prywatny

Ogród : Prywatny

Położenie : Południowy wschód

!vistas : Widoki na góry

Parking : Otwarty prywatny parking

Powierzchnia mieszkania :

750 m²

Działka :

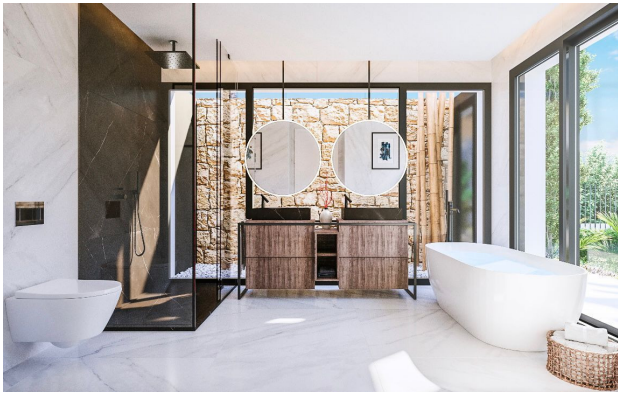
1418 m²

- ✓ Blisko morza
- ✓ Magazyn
- ✓ Artykuły AGD

- ✓ Gimnazjum
- ✓ System alarmowy
- ✓ Klimatyzacja

- ✓ Szafy w zabudowie
- ✓ Taras





PLANTA SÓTANO



PLANTA PRIMERA

