

Typ nieruchomości : Grunt

Miejscowość : Málaga

Sypialnie : 0

Łazienka : 0

Basen : Nie

Położenie : Północ

Parking : Zamknięty Garaż

**Powierzchnia
mieszkania :**

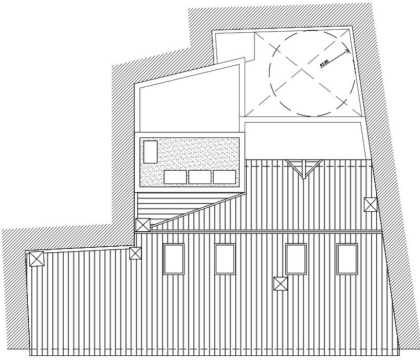
245 m²

Działka :

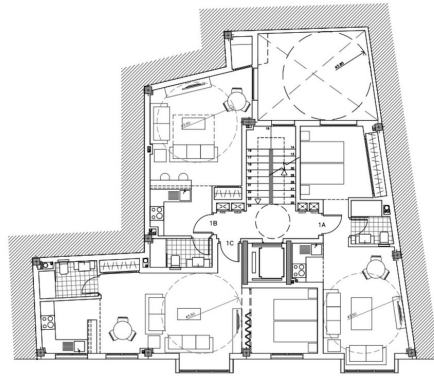
168 m²

✓ Blisko morza

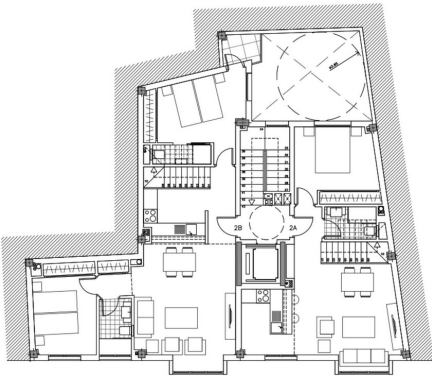




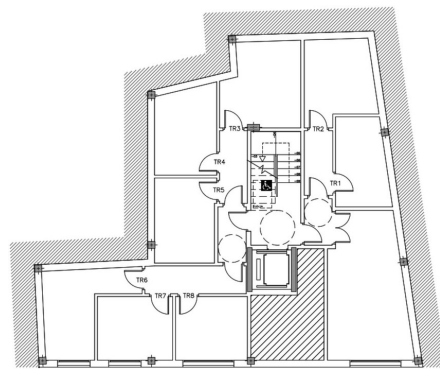
PLANTA DE CUBIERTAS



PLANTA PRIMERA



PLANTA SEGUNDA



PLANTA SEMISÓTANO

