



Тип недвижимости : Отдельная вилла

Бассейн : Частный

Площадь дома : 422 m²

Расположение : Orihuela Costa

Площадь участка : 918 m²

Спальни : 5

Ванные комнаты : 5

- ✓ Сад
- ✓ Солярий

- ✓ Гараж
- ✓ Предварительное кондиционирование

- ✓ Подвал
- ✓ Джакузи

НОВАЯ ВИЛЛА КЛАССА ЛЮКС В ПУНТА-ПРИМА

Эксклюзивная вилла нового строительства в престижной и тихой урбанизации Пунта Прима, Ориуэла Коста.

Вилла расположена в 7 минутах ходьбы от пляжа Пунта Прима.

Вилла имеет площадь 422 м² и участок 918 м², 5 спален, 5 ванных комнат, большую гостиную-кухню-столовую, отдельную прачечную, 2 террасы на первом и втором этажах, большое многофункциональное помещение в полуподвале, гараж на две машины и частный бассейн.

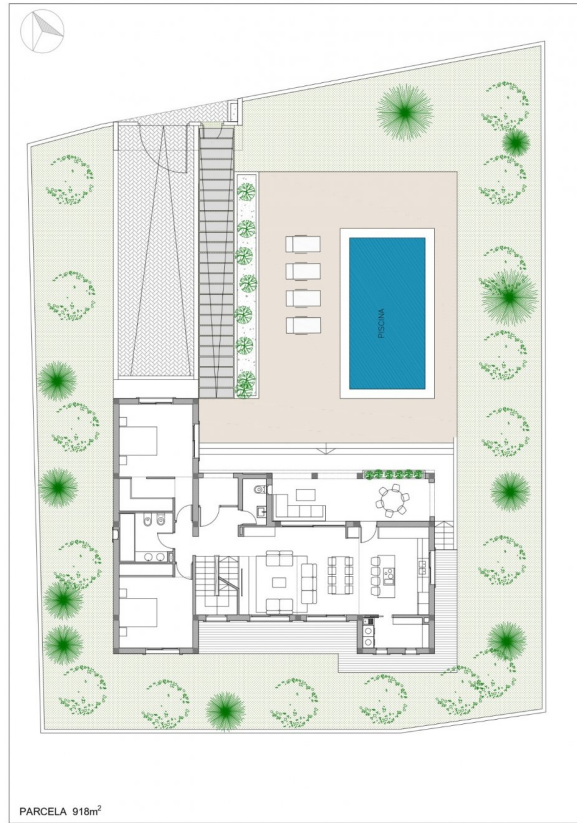
Строительство ведется на 50%, возможна продажа на стадии строительства или полностью готового дома. Окончательная цена может варьироваться в зависимости от уровня отделки.

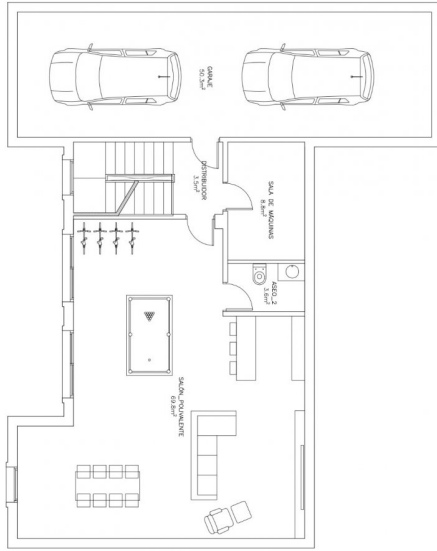
В окрестностях вы найдете широкий выбор хороших ресторанов, кафе, супермаркетов, аптек и все необходимые удобства.

Пунта Прима, расположенная всего в 5 км от Торревьехи, характеризуется хорошей коммуникационной и медицинской инфраструктурой, близостью к аэропорту Аликанте и количеством услуг, открытых круглый год.

Всего в 10 км находятся поля для гольфа Villamartín, Campoamor, Las Ramblas, Las Colinas и Lo Romero, а также коммерческие центры La Zenia и Habaneras.

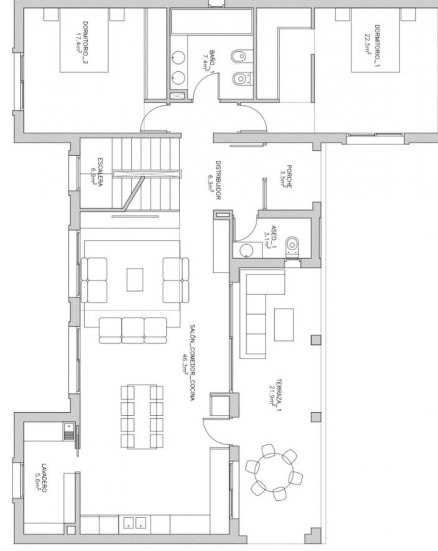






CUADRO DE SUPERFICIES TOTALES

PLANTA SOTANO		PLANTA SOTANO		PLANTA SOTANO	
DORMITORIO_1	22.5m ²	DORMITORIO_3	15.1m ²	GARAJE	50.3m ²
BAÑO_1	7.4m ²	BAÑO_3	5.8m ²	DISTRIBUIDOR	3.5m ²
DORMITORIO_2	17.4m ²	VESTIDOR	5.5m ²	SALA DE MAQUINAS	8.8m ²
DISTRIBUIDOR	8.3m ²	DISTRIBUIDOR	14.8m ²	ASEO_2	3.0m ²
ASEO_1	3.1m ²	DORMITORIO_4	13.9m ²	SALÓN POLIVALENTE	89.8m ²
SALÓN_COMEDOR_COCHINA	46.5m ²	DORMITORIO_5	13.4m ²		
ESCALERA	6.9m ²	BAÑO_4	14.1m ²		
LAUNDRERO	3.6m ²	TERRAZA_1	31.5m ²		
PORCHE	3.5m ²				
TERRAZA_1	21.9m ²				
SUP. ÚTIL INTERIOR	115.5m ²	SUP. ÚTIL INTERIOR	82.4m ²	SUP. ÚTIL INTERIOR	85.7m ²
SUP. ÚTIL EXTERIOR	23.4m ²	SUP. ÚTIL EXTERIOR	51.3m ²	SUP. ÚTIL GARAJE	50.3m ²
SUP. ÚTIL INTERIOR TOTAL 283.6m ²		SUP. ÚTIL INTERIOR TOTAL 283.6m ²		SUP. ÚTIL INTERIOR TOTAL 283.6m ²	
SUP. ÚTIL EXTERIOR TOTAL 76.7m ²		SUP. ÚTIL EXTERIOR TOTAL 76.7m ²		SUP. ÚTIL EXTERIOR TOTAL 76.7m ²	
SUP. GARAJE 50.3m ²		SUP. GARAJE 50.3m ²		SUP. GARAJE 50.3m ²	
SUPERFICIE PARCELA 819.0m ²		SUPERFICIE PARCELA 819.0m ²		SUPERFICIE PARCELA 819.0m ²	
SUPERFICIE CONSTR. TOTAL 422.46m ²		SUPERFICIE CONSTR. TOTAL 422.46m ²		SUPERFICIE CONSTR. TOTAL 422.46m ²	



CUADRO DE SUPERFICIES TOTALES

PLANTA BALAJE		PLANTA BALAJE		PLANTA BALAJE	
DORMITORIO_1	22.5m ²	DORMITORIO_3	15.1m ²	GARAJE	50.3m ²
BAÑO_1	7.4m ²	BAÑO_3	5.8m ²	DISTRIBUIDOR	3.5m ²
DORMITORIO_2	17.4m ²	VESTIDOR	5.5m ²	SALA DE MAQUINAS	8.8m ²
DISTRIBUIDOR	8.3m ²	DISTRIBUIDOR	14.8m ²	ASEO_2	3.0m ²
ASEO_1	3.1m ²	DORMITORIO_4	13.9m ²	SALÓN POLIVALENTE	89.8m ²
SALÓN_COMEDOR_COCHINA	46.5m ²	DORMITORIO_5	13.4m ²		
ESCALERA	6.9m ²	BAÑO_4	14.1m ²		
LAUNDRERO	3.6m ²	TERRAZA_1	31.5m ²		
PORCHE	3.5m ²				
TERRAZA_1	21.9m ²				
SUP. ÚTIL INTERIOR	115.5m ²	SUP. ÚTIL INTERIOR	82.4m ²	SUP. ÚTIL INTERIOR	85.7m ²
SUP. ÚTIL EXTERIOR	23.4m ²	SUP. ÚTIL EXTERIOR	51.3m ²	SUP. ÚTIL GARAJE	50.3m ²
SUP. ÚTIL INTERIOR TOTAL 283.6m ²		SUP. ÚTIL INTERIOR TOTAL 283.6m ²		SUP. ÚTIL INTERIOR TOTAL 283.6m ²	
SUP. ÚTIL EXTERIOR TOTAL 76.7m ²		SUP. ÚTIL EXTERIOR TOTAL 76.7m ²		SUP. ÚTIL EXTERIOR TOTAL 76.7m ²	
SUP. GARAJE 50.3m ²		SUP. GARAJE 50.3m ²		SUP. GARAJE 50.3m ²	
SUPERFICIE PARCELA 819.0m ²		SUPERFICIE PARCELA 819.0m ²		SUPERFICIE PARCELA 819.0m ²	
SUPERFICIE CONSTR. TOTAL 422.46m ²		SUPERFICIE CONSTR. TOTAL 422.46m ²		SUPERFICIE CONSTR. TOTAL 422.46m ²	