



**Тип недвижимости :** Отдельная вилла

**Расположение :** Benissa

**Спальни :** 4

**Ванные комнаты :** 3

**Бассейн :** Частный

**!vistas :** Вид на море

**Площадь дома :** 356 m<sup>2</sup>

**Площадь участка :** 1040 m<sup>2</sup>

✓ Сад

✓ Подвал

✓ Предварительное кондиционирование

#### НОВАЯ ВИЛЛА С ВИДОМ НА МОРЕ В БЕНИССЕ

Проект новостройки на побережье Бениссы, расположенный в непосредственной близости от прекрасного пляжа Ла Фустера и магазинов, ресторанов и услуг, все менее чем в 300 метрах.

Новая вилла эксклюзивного и современного дизайна с функциональной архитектурой, создающей практичные и эстетически приятные пространства, распределена на 3 этажах, которые возвышаются на участке площадью 1,040m<sup>2</sup> с видом на море,

Вилла имеет три 3 (2 из них с ванными комнатами), 3 полные ванные комнаты, гостевой туалет и туалет на улице, кухню с островом и гостиную-столовую открытой концепции, создавая уникальное помещение с открытой планировкой. Также имеется большая прачечная и многоцелевая комната. Есть возможность создания четвертой спальни с ванной комнатой на цокольном этаже.

Современная кухня с ламинированными или лакированными дверцами, ящиками с мягким закрытием, фарфоровой скамьей, включает пространство между скамьей и высокими шкафами. Бытовая техника: духовка, микроволновая печь, керамическая плита, вытяжка, холодильник и посудомоечная машина марки Bosch или аналогичная.

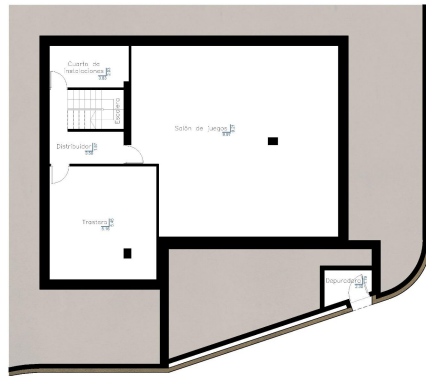
Снаружи находится бассейн площадью 40 м<sup>2</sup>, окруженный большой террасой и не требующими особого ухода дизайнерскими садами с автоматическим поливом. Кроме того, на вилле есть большая парковка из штампованного бетона, покрытая высококачественным навесом из брезента.

Бенисса расположена в северной части побережья Коста Бланка, недалеко от автомагистрали А-7; дорога в аэропорт Аликанте и обратно занимает чуть больше часа. Город небольшой, но очаровательный со своей средневековой архитектурой и очаровательными площадями.

Хотя расстояние до моря всего 5 км - как ворон летает, ближайшие пляжи по дороге находятся примерно в 11 км, а приморские города Кальпе (на юге) и Морайра (на северо-востоке) - примерно в 12 км.

Виды Средиземного моря, погода, дикая природа, качество света, архитектура городов, Бенисса соблазнит вас.





Cálculo de superficies	
Superficie construida	100,00 m <sup>2</sup>
Superficie cubierta	100,00 m <sup>2</sup>
Superficie útil	100,00 m <sup>2</sup>
Superficie total	100,00 m <sup>2</sup>
TOTAL CONSTR.	100,00 m <sup>2</sup>

Superficie exterior	
Superficie exterior	100,00 m <sup>2</sup>
TOTAL EXTER.	100,00 m <sup>2</sup>



Cálculo de superficies	
Superficie construida	100,00 m <sup>2</sup>
Superficie cubierta	100,00 m <sup>2</sup>
Superficie útil	100,00 m <sup>2</sup>
Superficie total	100,00 m <sup>2</sup>
TOTAL CONSTR.	100,00 m <sup>2</sup>

Superficie exterior	
Superficie exterior	100,00 m <sup>2</sup>
TOTAL EXTER.	100,00 m <sup>2</sup>



Cálculo de superficies	
Superficie construida	100,00 m <sup>2</sup>
Superficie cubierta	100,00 m <sup>2</sup>
Superficie útil	100,00 m <sup>2</sup>
Superficie total	100,00 m <sup>2</sup>
TOTAL CONSTR.	100,00 m <sup>2</sup>

Superficie exterior	
Superficie exterior	100,00 m <sup>2</sup>
TOTAL EXTER.	100,00 m <sup>2</sup>

