

**Тип недвижимости :** Отдельная вилла

**Расположение :**  
Moraira\_Teulada

**Спальни :** 4

**Ванные комнаты :** 4

**Бассейн :** Частный

**!vistas :** Вид на море

**Площадь дома :** 346 m<sup>2</sup>

**Площадь участка :** 13000 m<sup>2</sup>

✓ Сад

✓ Подвал

✓ Солярий

✓ Предварительное кондиционирование

#### НОВАЯ ВИЛЛА В МОРАЙРЕ С ВИДОМ НА МОРЕ

Новая вилла в Морайре с частным бассейном и видом на море.

На первом этаже находится большая гостиная-столовая и кухня открытого плана, главная спальня с гардеробной и ванной комнатой, передняя терраса с выходом к бассейну.

На втором этаже находятся 3 спальни со встроенными шкафами, 3 ванные комнаты.

Также здесь есть подвал площадью 81 м<sup>2</sup> с винным погребом.

Вилла будет построена с использованием высококачественных материалов.

Кухня будет выбрана клиентом, кухонные шкафы, столешница и техника.

Кондиционеры с системой климат-контроля (конденс) в гостиных и спальнях. Бренд Mitsubishi.

Бассейн будет построен с открытым душем (подключение горячей/холодной воды).

Автоматические въездные ворота для автомобилей с дистанционным управлением и автоматическая пешеходная дверь.

Сад по выбору клиента.

Морайра - небольшой город с хорошими ресторанами, барами и множеством супермаркетов.

Рядом с городом есть очень приятный пляж, который отлично подходит для семейного отдыха.

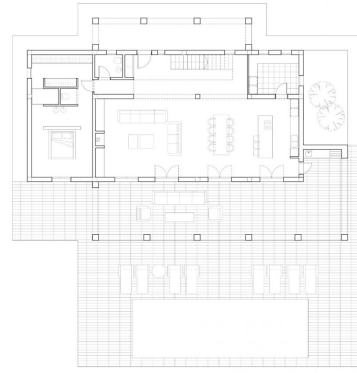
С набережной открывается великолепный вид на Penon Ifach через залив в Кальпе. Стоит проехать по прибрежной дороге, чтобы насладиться захватывающими видами.

Морайра расположена примерно в 1 часе 15 минутах езды на север по шоссе А7 от аэропорта Аликанте, и добраться до нее довольно легко. При желании можно добраться или чуть меньше на юг от аэропорта Аликанте.



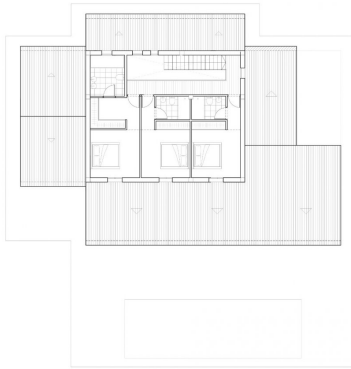


Superficie	Construida
Puerta Baja	148.35 m <sup>2</sup>
Vestíbulo	23.84 m <sup>2</sup>
Puerta 1	77.07 m <sup>2</sup>
Puerta 2	77.07 m <sup>2</sup>
Salón	147.05 m <sup>2</sup>
Cocina	45.03 m <sup>2</sup>
Comedor	45.03 m <sup>2</sup>
Puerta Alta	97.05 m <sup>2</sup>
Vestíbulo	81.24 m <sup>2</sup>
Escaleras	12.82 m <sup>2</sup>



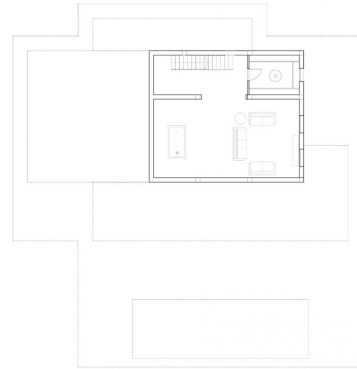
PLANTA BAJA  
1:100

Superficie	Construida
Puerta Baja	148.35 m <sup>2</sup>
Vestíbulo	23.84 m <sup>2</sup>
Puerta 1	77.07 m <sup>2</sup>
Puerta 2	77.07 m <sup>2</sup>
Salón	147.05 m <sup>2</sup>
Cocina	45.03 m <sup>2</sup>
Comedor	45.03 m <sup>2</sup>
Puerta Alta	97.05 m <sup>2</sup>
Vestíbulo	81.24 m <sup>2</sup>
Escaleras	12.82 m <sup>2</sup>

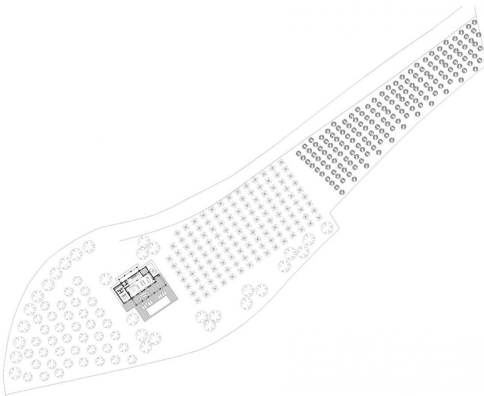


PLANTA ALTA  
1:100

Superficie	Construida
Puerta Baja	148.35 m <sup>2</sup>
Vestíbulo	23.84 m <sup>2</sup>
Puerta 1	77.07 m <sup>2</sup>
Puerta 2	77.07 m <sup>2</sup>
Salón	147.05 m <sup>2</sup>
Cocina	45.03 m <sup>2</sup>
Comedor	45.03 m <sup>2</sup>
Puerta Alta	97.05 m <sup>2</sup>
Vestíbulo	81.24 m <sup>2</sup>
Escaleras	12.82 m <sup>2</sup>



PLANTA SÓTANO  
1:100



EXPLANTERIO  
1:100