



!tipo_vivienda : Отдельная
вилла

!piscina : Да

!sup_vivienda : 149 m²

!localidad : Pilar de La Horadada

!sup_parcela : 452 m²

!dormitorios : 3

!banos : 4

✓ Предварительное кондиционирование

НОВЫЕ ВИЛЛЫ В ПИЛАР-ДЕ-ЛА-ОРАДАДА НА ПОЛЕ ДЛЯ ГОЛЬФА

3 новые эксклюзивные виллы в Ло Ромеро Гольф - это прекрасная возможность насладиться домом на первой линии поля для гольфа. Этот жилой комплекс характеризуется фантастическим расположением и захватывающими видами на море и поле для гольфа.

Изысканная и современная архитектура, а также тщательный отбор качеств делают наши дома уникальными проектами, ориентированными на требовательных клиентов, которые ищут хорошие инвестиции и качество жизни.

Новые отдельно стоящие виллы имеют 3 спальни, 4 ванные комнаты, кухню открытого плана с гостиной, встроенные шкафы, частный сад с бассейном и парковочное место у дороги.

Гольф-курорт Lo Romero расположен в привилегированном районе муниципалитета Пилар-де-ла-Орадада (Аликанте), в самом сердце Коста-Бланки.

Поле для гольфа на 18 лунок находится рядом с прекрасными пляжами с кристально чистой водой и прекрасно связано с городами Аликанте и Мурсия, а также с аэропортами Корвера (Мурсия) и Аликанте, расположенными соответственно в 40 и 55 минутах езды.

Пилар-де-ла-Орадада - типичная испанская деревня в самой южной части Коста-Бланки.

На большой главной улице расположены супермаркеты, множество магазинов, ресторанов и баров, а также несколько прекрасных площадей.

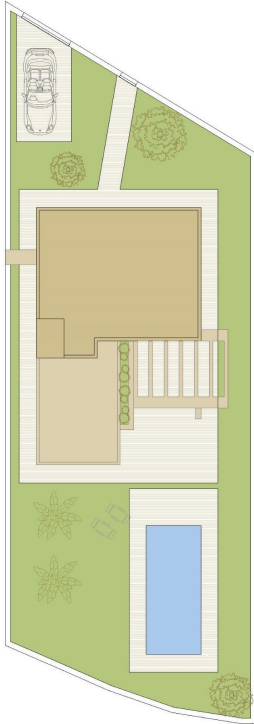
Прекрасные пляжи Торре-де-ла-Орадада и Миль-Пальмерас с набережной из мелкого песка находятся всего в 5 минутах езды.

Info@ImmoMoment.es

www.ImmoMoment.es

+34 951 550 565





VIVIENDA TIPO
V.3

SUPERFICIES ÚTILES / OCCUPIABLE AREA

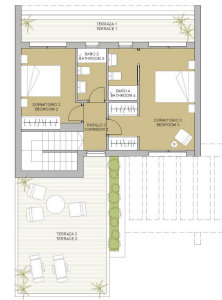
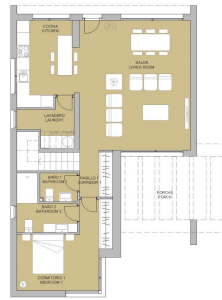
PLANTA BAJA / GROUND FLOOR	
BAÑO / BATHROOM	33.95 m ²
COCINA / KITCHEN	11.35 m ²
LAVADERO / LAUNDRY	4.60 m ²
DORMITORIO 1 / BEDROOM 1	14.60 m ²
BANCO 1 / BATHROOM 1	2.40 m ²
BANCO 2 / BATHROOM 2	6.60 m ²
PASO / CORRIDOR	3.50 m ²

PLANTA PRIMERA / FIRST FLOOR	
DORMITORIO 2 / BEDROOM 2	10.25 m ²
DORMITORIO 3 / BEDROOM 3	14.25 m ²
BANCO 3 / BATHROOM 3	3.50 m ²
BANCO 4 / BATHROOM 4	3.50 m ²
PASO / CORRIDOR	2.55 m ²
ESCALERA / STAIR	5.40 m ²

PORCHE / PORCH	19.40 m ²
TERRAZA 1 / TERRACE 1	9.20 m ²
TERRAZA 2 / TERRACE 2	24.40 m ²

SUPERFICIES CONSTR. / BUILT AREA

SUP. CERRADA / CLOSED AREA	154.20 m ²
CUBIERTA AREA + PORCHES + TERRACES	207.80 m ²
FUERA DE PLAZA	453.20 m ²



VIVIENDA TIPO
V.3

SUPERFICIES ÚTILES / OCCUPIABLE AREA

PLANTA BAJA / GROUND FLOOR	
BAÑO / BATHROOM	33.95 m ²
COCINA / KITCHEN	11.35 m ²
LAVADERO / LAUNDRY	4.60 m ²
DORMITORIO 1 / BEDROOM 1	14.60 m ²
BANCO 1 / BATHROOM 1	2.40 m ²
BANCO 2 / BATHROOM 2	6.60 m ²
PASO / CORRIDOR	3.50 m ²

PLANTA PRIMERA / FIRST FLOOR	
DORMITORIO 2 / BEDROOM 2	10.25 m ²
DORMITORIO 3 / BEDROOM 3	14.25 m ²
BANCO 3 / BATHROOM 3	3.50 m ²
BANCO 4 / BATHROOM 4	3.50 m ²
PASO / CORRIDOR	2.55 m ²
ESCALERA / STAIR	5.40 m ²

PORCHE / PORCH	19.40 m ²
TERRAZA 1 / TERRACE 1	9.20 m ²
TERRAZA 2 / TERRACE 2	24.40 m ²

SUPERFICIES CONSTR. / BUILT AREA

SUP. CERRADA / CLOSED AREA	154.20 m ²
CUBIERTA AREA + PORCHES + TERRACES	207.80 m ²
FUERA DE PLAZA	453.20 m ²

