



Тип недвижимости : Отдельная вилла

Бассейн : Частный

Площадь дома : 134 м²

Расположение : Pinoso

Площадь участка : 15658 м²

Спальни : 3

Ванные комнаты : 2

✓ Сад

✓ Кондиционер

НОВЫЕ ВИЛЛЫ В ПИНОСО

Новые независимые современные виллы, которые могут быть построены на деревенских или городских участках земли, предлагаются в районе Пиносо:

- 3 спальни, 2 ванные комнаты
- Частный бассейн
- Полная установка кондиционеров
- Полностью оборудованная кухня
- Большой выбор качественных материалов
- Сетевое электричество и вода
- 4 солнечные панели в комплекте
- Энергетическая маркировка AA
- Участок площадью 15.658 м² в Пиносо
- Огороженный участок площадью 3.000 м² для легкого ухода
- Откатные ворота с электроприводом

На участках в деревенском стиле около 3.000 м² общей площади участка будет огорожено, а дома будут поставлены с гравием вокруг дома площадью около 1.000 м².

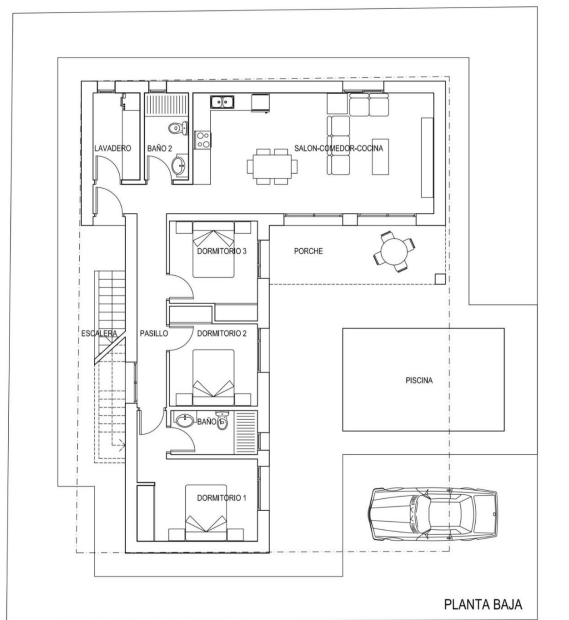
В доме есть частный бассейн и фотоэлектрические солнечные панели для электроснабжения.

На выбор предлагается несколько участков в разных местах, каждый из которых имеет свою цену (в ценах, опубликованных в этом объявлении, учтен участок стоимостью 40.000 eur, если покупатель выберет другой участок, окончательная цена будет пересчитана соответствующим образом).

Срок поставки составляет 8 месяцев с момента получения лицензии на строительство.

Участок приобретается в режиме самовывоза: покупатель вносит платежи в счет цены по мере выполнения работ застройщиком.





| SUP. ÚTILES INTERIORES | | SUP. ÚTILES EXTERIORES | | SUP. CONSTRUIDAS TOTALES | |
|------------------------|----------------------|----------------------------|-----------------------|--------------------------|-----------------------|
| SALON-COM.-COCINA | 33,60 m ² | PORCHE | 11,85 m ² | INTERIORES | 115,40 m ² |
| PASILLO | 10,00 m ² | ESCALERA | 5,75 m ² | EXTERIORES | 18,85 m ² |
| BAÑO 2 | 4,40 m ² | | | SUP. CONST. TOTAL | 134,25 m ² |
| LAVADERO | 4,70 m ² | SUP. ÚTILES TOTALES | | | |
| DORMITORIO 1 | 13,05 m ² | INTERIORES | 88,65 m ² | SUP. PISCINA | 19,25 m ² |
| BAÑO 1 | 4,40 m ² | EXTERIORES | 17,60 m ² | | |
| DORMITORIO 2 | 9,25 m ² | SUP. ÚTIL TOTAL | 106,25 m ² | | |
| DORMITORIO 3 | 9,25 m ² | | | | |

