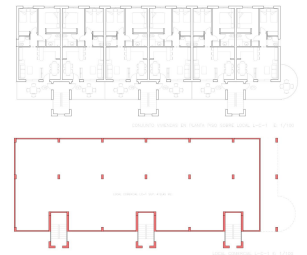


SUP. UTIL : 55,50 M2.
SUP. CONSTRUIDA: 72,30 M2.
SUP. DE TERRAZAS DESC.: 11,00 M2.
SUP. DE CUBIERTA : 60,20 M2.

piso de 2 Dormitorios



Тип недвижимости : Бунгало

Бассейн : Нет

Площадь дома : 72 m²

Расположение : Fuente Álamo

Спальни : 2

Ванные комнаты : 2

✓ Солярий

✓ Предварительное кондиционирование



НОВЫЕ БУНГАЛО В ФУЭНТЕ АЛАМО, МУРСИЯ

Новые бунгало в Фуэнте-Аламо, Мурсия.

Бунгало на первом этаже с частным садом и бунгало на верхнем этаже с частным солярием.

Это место предлагает исключительное природное окружение, вдали от шума и суеты больших городов и туристического давления на побережье. Кроме того, мы стремимся работать с точки зрения устойчивого развития, минимизируя воздействие на окружающую среду и максимально интегрируясь с местным сообществом. Здесь сбываются ваши мечты о спокойном и устойчивом образе жизни. Представьте себе, что каждое утро вы просыпаетесь в потрясающей природной обстановке, в окружении безмятежных пейзажей и уникальной красоты сельской местности Мурсии.

В новых проектах уделяется особое внимание энергоэффективности, использованию экологически чистых материалов и гармоничной интеграции с сельской средой. От проектирования недвижимости до планирования застройки мы стремимся сократить выбросы углекислого газа и внедряем ответственную практику во всех видах деятельности.

При разработке проектов приоритет отдается энергоэффективности и интеграции в общину для создания высококачественного жилья в гармонии с окружающей средой.

Предварительная установка канальной системы кондиционирования, горячего/холодного воздуха, установка автоматов в опциях.

Видеодомофонная система.

Входная дверь, покрытая цветным лаком, с замком и антивандальной защитной фурнитурой.

Шкафы с багажником, обшитые изнутри, лакированные в белый цвет.

Кухонная мебель не входит в стоимость (по желанию):

- Меблирована настенными и базовыми шкафами. Полностью оборудована. Возможна любая модификация по желанию клиента.
- Каменная столешница.
- Мойка из нержавеющей стали, со смесителями Роса или аналогичными.
- Витрокерамическая варочная панель, вытяжка и электрическая духовка из нержавеющей стали. Balay или аналогичные.

Система фотоэлектрических солнечных панелей с накопительным баком. Предварительная установка канальной системы кондиционирования, горячая/холодная, установка техники в опциях.

Возможность внесения изменений в недвижимость, при условии предварительной оценки, одобренной обеими сторонами.

Фуэнте-Аламо-де-Мурсия - город и муниципалитет в регионе Мурсия, на юге Испании. Он расположен в 22 км к северо-западу от Картахены и в 35 км к юго-западу от Мурсии.

Город лежит в бассейне реки Мар Менор, окруженной горами Альгарробо, Лос-Гомес, Лос-Викториас и Карраской. Вода с этих гор стекает в Рамбла-де-Фуэнте-Аламо, а затем в Мар-Менор.

Фуэнте-Аламо расположен в 30 минутах езды от аэропорта Мурсии - Корвера.

