



**!tipo\_vivienda :** Отдельная вилла

**!piscina :** Нет

**!sup\_vivienda :** 106 m<sup>2</sup>

**!localidad :** Orihuela

**!sup\_parcela :** 320 m<sup>2</sup>

**!dormitorios :** 3

**!banos :** 2

✓ Солярий

✓ Предварительное кондиционирование

#### НОВЫЕ ВИЛЛЫ НА ГОЛЬФ ПОЛЕ ВИСТАБЕЛА, ОРИУЭЛА-КОСТА

Новые элитные одноэтажные виллы расположены на гольф поле Вистабела, между Сан Мигель и Лос Монтесинос в Ориуэла Коста.

Виллы с 3 спальнями, 2 ванными комнатами, гостиной открытого плана с кухней, большим солярием, садом с паркингом и местом для частного бассейна.  
Возможность установки частного бассейна за дополнительную плату.

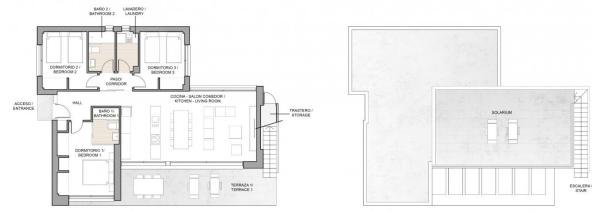
Гольф-курорт Вистабелла имеет охраняемый вход, 18-луночное поле для гольфа, площадки для игры в падел, боулинг, супермаркет и большой выбор баров и ресторанов.

В настоящее время согласованы планы строительства нового клубного дома, бара шампанского, суши-бара, спа-отеля, искусственного пляжа, теннисного корта, футбольного поля, бара для гурманов и многого другого, что превратит этот курорт в 5-звездочный комплекс класса люкс.

Песчаные пляжи Ла Мата и Гуардамар дель Сегура расположены всего в 20 минутах езды.

Аэропорт Аликанте расположен в 40 минутах езды, а аэропорт Мурсии - в 1 часе езды.





PLANTA BAJA / GROUND FLOOR

SOLARIUM

Superficie construida / Built area

PROPIEDAD / PROPERTY	105.10 m <sup>2</sup>
TERRAZAS / TERRACES	27.26 m <sup>2</sup>
SOLARIUM	37.47 m <sup>2</sup>
<b>TOTAL CONSTRUIDA / BUILT AREA</b>	<b>169.83 m<sup>2</sup></b>

Planta Baja / Ground Floor

Superficies útiles / Useful surface

ACCESO / ENTRANCE	1.30 m <sup>2</sup>	LAVANDERO / LAUNDRY	3.90 m <sup>2</sup>
HALL	8.60 m <sup>2</sup>	PASO / CORRIDOR	2.50 m <sup>2</sup>
COMEDOR 1 / DINING ROOM 1	12.00 m <sup>2</sup>	COMEDOR 2 / DINING ROOM 2	9.80 m <sup>2</sup>
BANO 1 / BATHROOM 1	3.52 m <sup>2</sup>	TRANSFER / STORAGE	1.75 m <sup>2</sup>
COCINA / KITCHEN / COCINA / KITCHEN	30.80 m <sup>2</sup>	TERRAZA / TERRACE	27.26 m <sup>2</sup>
COMEDOR 2 / DINING ROOM 2	16.20 m <sup>2</sup>	SOLARIUM	37.47 m <sup>2</sup>
BANO 2 / BATHROOM 2	3.34 m <sup>2</sup>	ESCALERA / STAIR	4.02 m <sup>2</sup>

