



!tipo_vivienda : Таунхаус

!localidad : San Pedro de Alcántara

!dormitorios : 4

!banos : 3

!piscina : Нет

!jardin : Частный

!orientacion : Юго-восток

!parking : 1 подземная парковка

!sup_vivienda : 118 m²

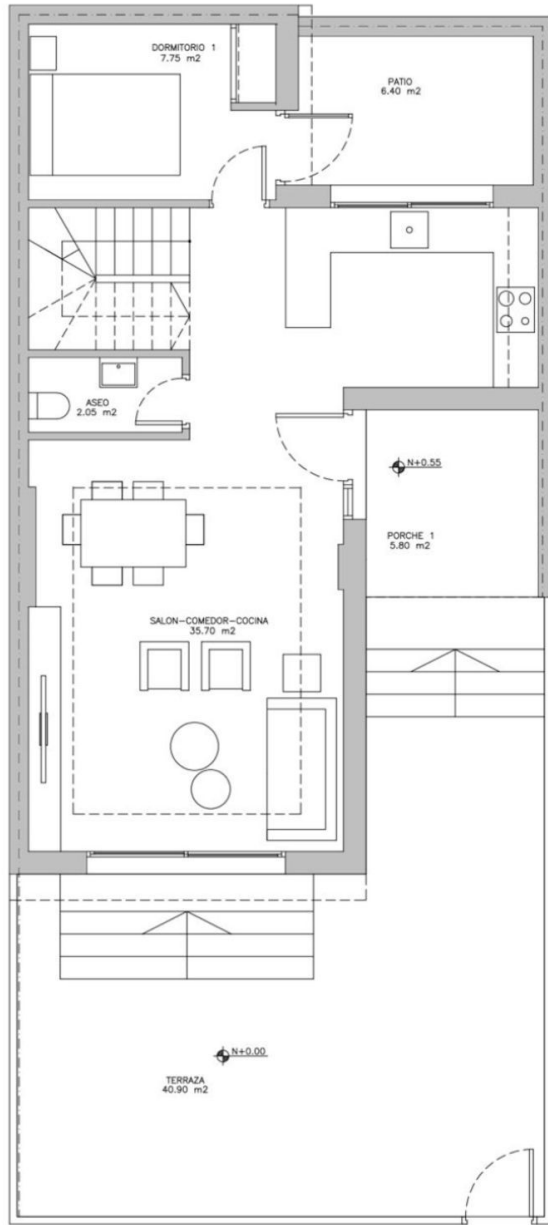
- ✓ Рядом с пляжем
- ✓ Гостевой дом
- ✓ Терраса
- ✓ Предварительное кондиционирование

- ✓ Близко к морю
- ✓ Встроенные шкафы
- ✓ бытовая техника
- ✓ Кондиционер

- ✓ Wi-Fi
- ✓ Подвал
- ✓ Меблированный
- ✓ Барбекю







PLANTA BAJA REFORMADO
Sup.Construida: 58.20 m²
Sup.Porche: 5.80 m²